



BLUMENBERG

КАТАЛОГ

- деревянные и гидромассажные ванны
- душевые кабины • купели для саун • раковины
- умывальники • аксессуары для сауны
- бадьи-перевертыши • садовые купели • бассейны
- бочки-купели с подогревом • чаны для воды и кашпо

О фирме Blumenberg

Бондарня Blumenberg — это семейный бизнес, фирма основана в 1885 году, и с тех пор руководством предприятия из поколения в поколение осуществляется членами семьи, полностью посвятившими свою жизнь благородному материалу — дереву.

В настоящее время владельцем и генеральным директором фирмы является Карл Йенс Блуменберг, дипломированный инженер по специальности «Технологии работы с деревом» (или обработки дерева).

До 1968 Blumenberg производили товары, в основном, для сельского и домашнего хозяйства, такие как 3-ножные ванны для стирки и бочки для сельскохозяйственных нужд.

С 1968 специализация меняется на производство аксессуаров для сауны. Фирма Blumenberg тогда разработала и изготовила первые купели для сауны для немецких производителей. Джакузи из массива древесины производятся Blumenberg уже с 1980 года.

В середине 90-х ассортимент продукции все больше расширялся в сторону сантехники: деревянные ванны и купели, душевые кабины, раковины и гидромассажные ванны.

В сфере сауны также были нововведения, изобретенные и изготовленные Blumenberg, например, обливная бадья — душ из камбалы (сорт дерева) с подвесом из нержавеющей стали.

В настоящее время Blumenberg GmbH является ведущим европейским производителем различных изделий из массива дере-



ва для сауны, ванных комнат, велнесс и сада самого высокого качества. Уже долгие годы доля экспорта продукции Blumenberg составляет около 50%.

Почему именно продукция Blumenberg?

Деревянные ванны, купели, гидромассажные ванны, душевые кабины и вообще все, что производит фирма из натуральной древесины — это первоклассная продукция. Эти изделия не требуют особого ухода, долговечны, экологически чистые и просто красивые.

Вот некоторые важные критерии оценки качества:

1. Стяжные стальные обода

Из-за изменения влажности древесины дерево усыхает или разбухает.

Обода могут оказаться слабо натянутыми. Если обода нельзя затянуть, то ваша деревян-



ная ванна будет протекать.

Обода, соединяющиеся заклепками, которые не могут утягиваться, могут быть оправданы на маленьких, недорогих продуктах (кашпо для цветов, доливной ковш для сауны, таз для ног) и на продуктах, у которых влажность почти не изменяется, поскольку они все время находятся во влажном состоянии (винные бочки).

На деревянных ваннах это технически недопустимо. Если потом обработать недостаточно просохшую древесину, как у типичных китайских ванн (влажность древесины примерно 12-15%, вместо 6-9% у нас) или обработать по-



роды древесины, которые склонны к предельным колебаниям влажности, как «тасманский дуб» (=эвкалипт), повреждения неизбежны.

2. Герметичное, гладкое гигиеническое покрытие на внутренней стороне.

По причине стоимости некоторые производители отказываются полировать бочки с внутренней стороны после монтажа. На строганную, но не отшлифованную поверхность дерева лак ложится не так хорошо. При контакте с водой это имеет решающее значение.

Необходима частичная шлифовка с целью удаления маленьких трещин, щелей, засмолок и сучков после удаления излишков клея, потому что бочарные доски могут не склеиться даже с избытком клея.

3. Высококачественное гигиеническое покрытие

Гигиеническое покрытие предназначено для защиты дерева от изменений уровня влажности. Оно абсолютно безопасно, эластично, устойчиво к возникновению царапин и воздействию химических продуктов. Оно подчеркивает текстуру дерева и сохраняет его.

Если же оно не удовлетворяет хоть одному из этих требований, вы не долго будете наслаждаться своей деревянной ванной.

4. Подходящая порода и правильная влажность древесины

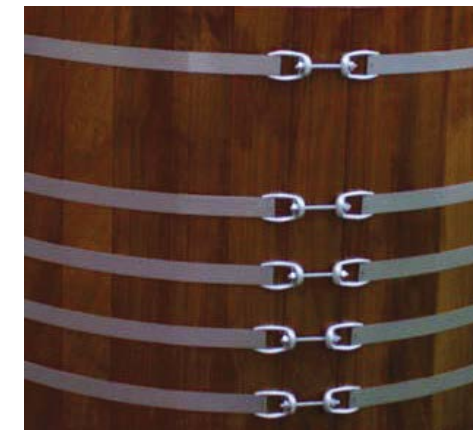
Такие породы древесины как клён, бук, вишня, пихта, сосна, тасманский дуб (эвкалипт) и т.д. могут очень быстро почернеть. Для деревянных ванн они просто-напросто не подходят.

Если производитель не просушит дерево до необходимого уровня влажности, то дерево будет усыхать, могут образоваться щели, и ванна будет протекать. Не каждая древесина подходит для изготовления ванн. В дополнение к классу устойчивости также большое значение имеют специфические особенности древесины в плане усыхания и разбухания.

Лиственница и камбала — это две превосходно подходящих и проверенных нами породы древесины.

Камбала — это однородная древесина с изысканной структурой наивысшего качества, очень прочная. Цветовая гамма древесины лежит в области от средне- до темно-коричневого.

Лиственница — одна из наиболее устойчивых к внешним воздействиям пород древесины. Текстура и структура лиственницы



более контрастна и рельефна. Древесина лиственницы обычно светлее, чем камбалы, с высокой долей желто-оранжевых и красноватых тонов.

5. Многолетний опыт

Blumenberg производит бочки с 1896 года. Каждый год мы учимся чему-то новому, чтобы делать все еще лучше. Если бы у наших продуктов были проблемы с качеством, мы бы, вероятно, уже давно исчезли с рынка.

Деревянные душевые кабины



Сразу же, как вы в первый раз ступите на пол кабины из натурального дерева, вы поймете, что значит «теплый пол». Задняя стенка кабины полукруглая. Деревянная душевая кабина просторна, не имеет углов и выступов, в ней всегда комфортно.

Благодаря хорошей теплостойкости натуральной древесины вы почувствуете себя здесь более уютно, чем со стенами, выложенными плиткой. Поверхность древесины тщательнейшим образом обработана прозрачным гигиеническим покрытием. Этот высококачественный, 2-х компонентный, эпоксидный смоляной лак легко чистится, устойчивый к ударам и царапинам и, прежде всего, не пропускает влагу. Поэтому дерево с течением времени остается таким же сухим, как будто его только что обработали.

Чистка проводится с помощью традиционных очистителей или спрея для ванн. Снимать капельки воды резиновой губкой здесь особенно легко, поскольку все поверхности гладкие, без углов и выступов.

Петли стеклянных дверей прикреплены к стеклянным дверям заподлицо. Душевая кабина может располагаться абсолютно свободно в комнате, у продольной стены или, например, в углу по диагонали.

Аксессуары и дополнительные опции для душевой кабины



Стеклянные двери без рам и уплотнителей на внутренней стороне удобно открываются наружу и заходят внутрь на несколько сантиметров от переднего контура деревянной кабины, так что вода стекает внутрь.



Также возможны варианты кабин без стеклянных дверей с использованием занавески для душа.



Комплект обручей из нержавеющей стали вместо оцинкованных.



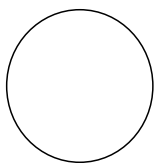
Ступенька 17,5 см высотой (равна высоте пола в кабине).



К задней стенке могут быть прикреплены две панели 220 см x 16 см для свободного расположения кабины в комнате. Они маскируют подводку воды.

Деревянные ванны

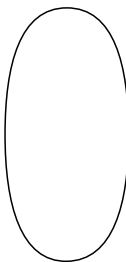
Варианты размеров ванн:
Стандартная внутренняя высота - 40-55 см
Стандартная высота от пола - 60-70 см



Круглые:
Диаметр 112 см
Диаметр 153 см



Фигурные:
119 x 73 см
135 x 73 см
151 x 73 см
161 x 73 см
183 x 73 см
164 x 140 см



Овальные:
100 x 72 см
110 x 77 см
122 x 72 см
130 x 79 см
161 x 79 см
149 x 90 см
168 x 106 см



Ни с чем не сравнимое чувство купаться в ванной из натурального материала — это удобство и комфорт. Окруженное деревом, водой и воздухом тело получает особенное удовольствие. Дерево создает очень успокаивающую атмосферу.

Деревянная ванна — это уникальное сочетание смелой дизайнерской идеи и исконных русских традиций. Каждая ванна из натуральной древесины уникальна. Дерево так богато различными вариантами цветов и текстуры, что с каждым взглядом очаровывает по-новому. В зависимости от падения света и угла обзора изменяется блеск, яркость красок и оттенки дерева. С течением времени цвет дерева становится еще более интенсивным, и ванна становится еще более привлекательной.

Благодаря защитному гигиеническому покрытию дерево надолго защищено от воздействия влаги. Для очистки подходят все имеющиеся в продаже средства, которые применяются для акриловых ванн.

Стандартное оборудование для всех ванн включает:

1. Материал: лиственница или камбала
2. Бесцветное гигиеническое покрытие внутри и снаружи, альтернативно возможно покрытие маслом.
3. Оцинкованные обручи
4. Слив с "кликером" и сифоном (под трубу).

Аксессуары и дополнительные опции для ванны



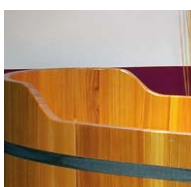
Обручи из оцинкованной стали (стандартная опция).



Стальные обручи.



Винтажные обручи.



Изголовье и место, где располагаются ноги, на 10 см выше, чем остальная часть ванны.



Вырез между изголовьем и ногами по нижнему краю высотой 10 см.



Внешний хромированный перелив (включает сифон).



Спинка: отличная поддержка в положении лежа и сидя. Поддерживает Вашу спину вдоль позвоночника.



Упор для ног: на присосках, для людей невысокого роста в больших ваннах.



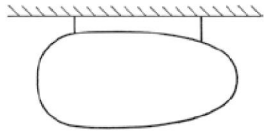
Съемная спинка на присосках (делает уборку легче).

Настил на пол, термообработанный ясень.

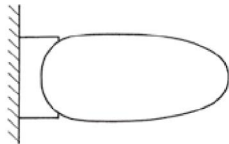


Ступень 60 см x 25 см x 17,5 см (= высота пола купели или ванны).

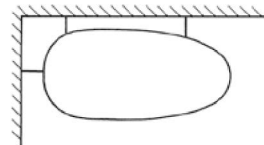
Деревянные тумбы для ванны



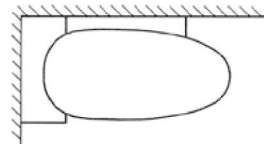
Тумба «по длинной стороне»



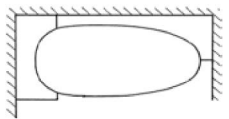
Тумба «по короткой стороне»



Тумба «угол»



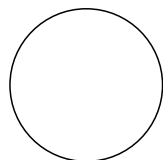
Тумба «угол»



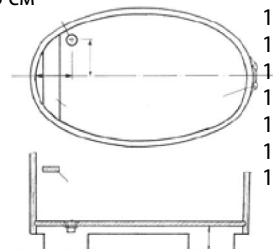
Тумба «ниша»

Деревянные купели

Варианты размеров купелей:
Стандартная внутренняя высота - 82,5 см
Стандартная высота от пола - 100 см



Круглые:
Диаметр 112 см
Диаметр 153 см



Овальные:
100 x 72 см
110 x 77 см
122 x 72 см
130 x 79 см
161 x 79 см
149 x 90 см
168 x 106 см



Купели для бани и сауны производятся из качественной древесины, устойчивой к внешнему воздействию. Компактные размеры позволяют разместить ее там, где удобно: в сауне, в русской бане или просто на открытом воздухе. Купель может вполне заменить прорубь. Хорошенько распарьтесь и окунитесь в холодную воду.

Эффект температурного контраста прекрасно тренирует иммунную систему. Деревянная купель для бани оборудована удобной скамеечкой и лестницей, укреплена надежными стальными обручами. Полимерное экологически чистое покрытие предохраняет дерево от воздействия воды, благодаря чему деревянные купели для бани служат максимально долго.

Стандартное оборудование для всех купелей включает:

1. Материал: лиственница или камбала
2. Бесцветное гигиеническое покрытие внутри и снаружи, также возможно покрытие маслом.
3. Обручи из оцинкованной стали
4. Навесная лестница
5. Внутренний слив/перелив

Дополнительные опции для купели



Обручи из оцинкованной стали (стандартная опция).



Стальные обручи.



Винтажные обручи.



Стандартная базовая комплектация



Ступени из лиственницы или камбалы, бесцветное покрытие



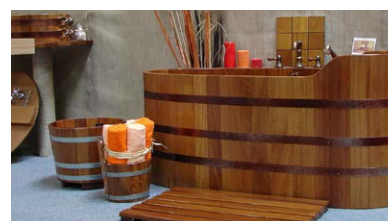
Внешний перелив, слив с пробкой. Включает сифон вместо переливной трубы.



Разделение на 2 части для транспортировки.



Дополнительные ступени/сидения.



Настил из камбалы или лиственницы.



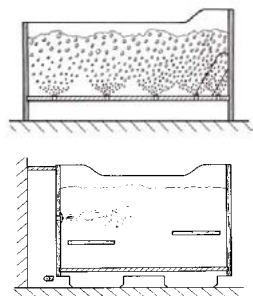
Стол. Устанавливается на купель. Размер 25 x 80 см или 25 x 110 см.



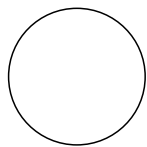
Доливное устройство: после того, как посетитель выходит из купели, устройство автоматически доликает в нее свежую воду.



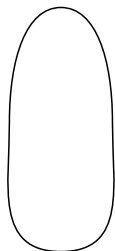
Деревянные ванны и купели с гидромассажем



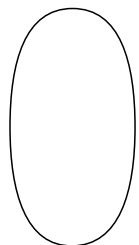
Стандартная высота ванны от пола - 60-70 см
Стандартная высота купели от пола - 1 м



Круглые:
Диаметр 112 см
Диаметр 153 см



Фигурные:
119 x 73 см
135 x 73 см
151 x 73 см
161 x 73 см
183 x 73 см
164 x 140 см



Овальные:
100 x 72 см
110 x 77 см
122 x 72 см
130 x 79 см
161 x 79 см
149 x 90 см
168 x 106 см



Купание в деревянной ванне доставляет необычайное удовольствие. Что будет, если вы превратите свою ванну в гидромассажную ванну?

Благодаря бурлящему воздуху вода в ванной становится действительно живой. Маленькие воздушные пузырьки струятся по всему телу и ласкают вашу кожу.

Бурлящая смесь из воды и воздуха массирует Вас. Мягкий или сильный, равномерный или пульсирующий, обширный или местный: Вы сами выбираете тип массажа.

Стандартное оборудование для всех гидромассажных ванн или купелей:

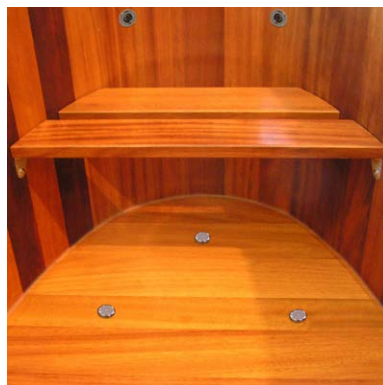
1. Материал: лиственница или камбала;
2. Бесцветное гигиеническое покрытие внутри и снаружи;
3. Гидромассажная ванна имеет высоту 70 см. Край у изголовья на 10 см выше.
4. Все гидромассажные ванны и купели имеют бокс для установки в угол (горизонтальные и вертикальные панели для маскировки оборудования и заполнения пространства между ванной/купелью и стеной).
5. Все гидромассажные ванны Blumenberg в стандартном исполнении изготовлены с мощной и удобной для использования воздушной массажной системой самой современной технологии.

Аксессуары и дополнительные опции для гидромассажных ванн.



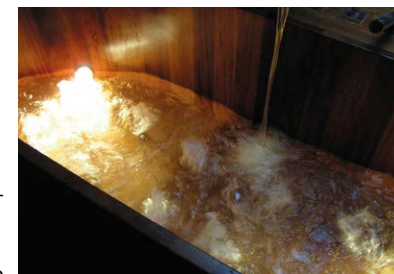
Air Loop из нержавеющей стали. Устанавливается на боксе вместо 10 см изголовья.

Это часть трубы между нагнетателем и форсунками, которая должна быть установлена выше максимального уровня воды.



Возможно изготовление с увеличенным количеством форсунок

Мы можем установить воздушные форсунки на полу и различными гидромассажными форсунками в боковых стенках для массажа спины, шеи и ног.



Подводное освещение. Галоген - дополнение для панели управления. Различные цвета доступны по запросу.



Деревянные уличные купели



Любую из купелей, описанных ранее, можно изготовить в варианте для установки на улице.

Лучшая защита дерева от колебаний влажности – это наше гигиеническое покрытие. Будучи прозрачным, оно только частично защищает от ультрафиолетовых лучей. Для размещения на улице бочки необходимо покрыть УФ-устойчивым защитным лаком.

Внутренняя сторона бочки должна быть обработана цветным гигиеничным покрытием (голубым или черным), или (если хотите прозрачную лакировку) защищена крышкой от УФ-лучей.

В любом случае, было бы целесообразно, чтобы купель, располагающаяся на улице, была защищена навесом от влияния метеорологических условий.



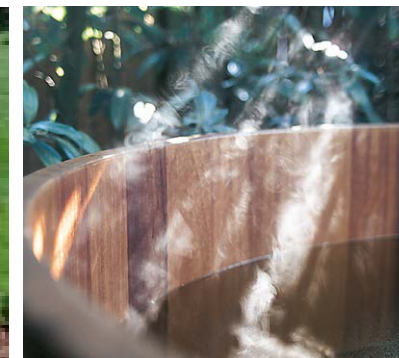
Крышка из термообработанной фанеры, внутри специальное голубое покрытие для защиты от УФ-лучей.



Крышка из красного кедра / уличное покрытие.



Крышка из термообработанной фанеры / уличное покрытие.



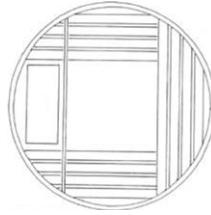
Деревянные уличные купели с дровяной печкой



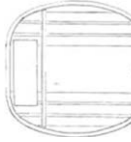
110 x 124 см,
вместимость 2 чел.



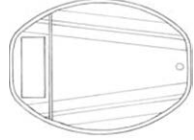
Диаметр 153 см,
вместимость 4-6 чел.



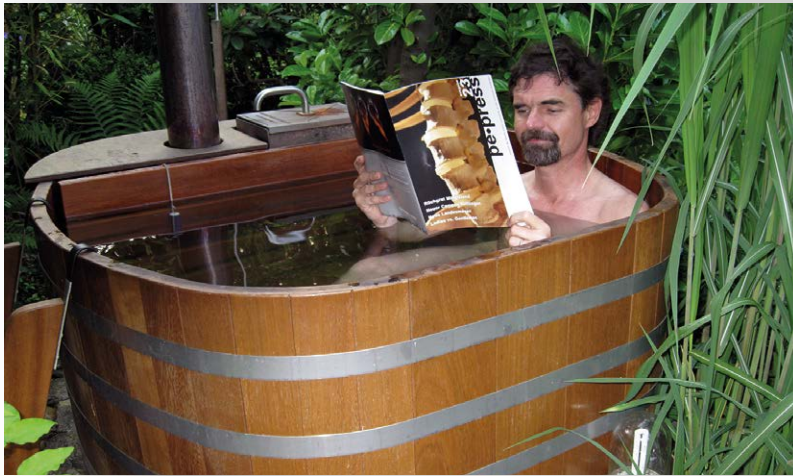
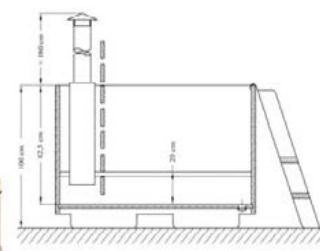
Диаметр 216 см,
вместимость 6-9 чел.



130 x 126 см,
вместимость 4 чел.



168 x 137 см,
вместимость 6 чел.

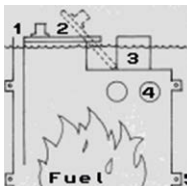


В этой необычной бочке из натуральной древесины вы можете отдохнуть после тяжелого дня. Печка сделана из алюминия и нагревает воду за 2-3 часа. Регулировка температуры производится в зависимости от продолжительности нагрева и интенсивности подачи воздуха (регулируется заслонками) и доливом холодной воды.

Печь поставляется с каминной трубой из нержавеющей стали, защитным колпаком от дождя и совочком для золы.

Бочки возможны различных размеров, могут быть изготовлены из натуральной древесины камбалы или красного кедра.

Бочки устанавливают полностью готовыми к использованию и стягивают специальными ободами из гальванизированной стали.



Подводная дровяная печь

По желанию можно изготовить удобный столик, подвешивающийся на край бочки.



Ко всем уличным купелям (с крышкой и лаком, защищающим от УФ) можно установить дровяную печь вне купели. Комплект поставки включает все необходимые соединения и трубы.

Деревянные раковины



Раковина круглая (для установки на столешницу). Диаметр 51 см, глубина 22 см.



Раковина круглая. Диаметр 40 см, глубина 22 см.



Раковина овальная. Размеры 65 x 52 см, глубина 22 см.



Настоящим украшением ванной комнаты может стать деревянная раковина, выполненная из камбалы (африканского тика) или лиственницы. Золотистая текстура дерева прекрасно вписывается в дизайн любой ванной комнаты.

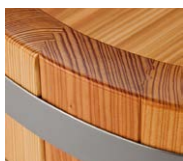
Раковина из дерева может быть выполнена в виде сплошной колонны или состоять из отдельных частей: раковины и специальной столешницы.

Может устанавливаться на туалетный столик, комод, каменные плиты.

Бесцветное гигиеническое покрытие надежно предохраняет древесину от воздействия влажного воздуха.



Обручи из оцинкованной стали (стандартная опция).



Стальные обручи.



Винтажные обручи.



Слив с переливной трубой и пробкой.



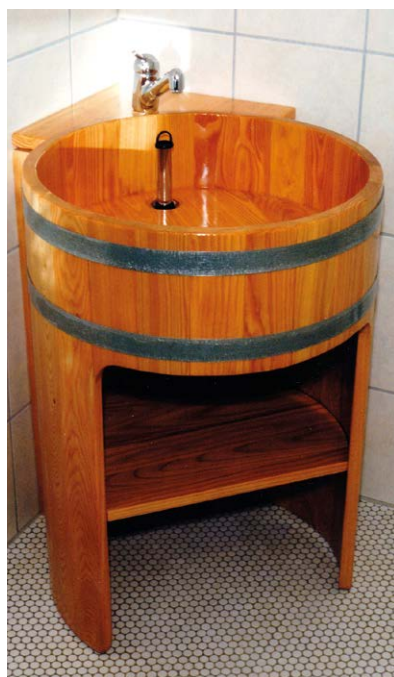
Слив с кликером.



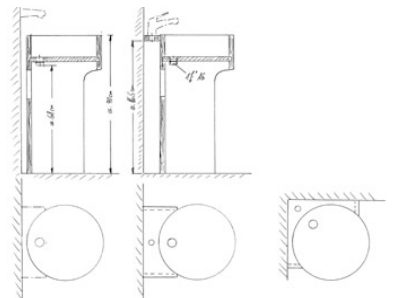
Деревянные раковины на стойке



Стойка (колонна) Ø 51 см * 90 см



Полочка для колонны



Соединение со стеной для раковины
(для «стоячего» смесителя)

Обливная бадья-перевертыш

Обливное устройство для бани (сауны) поможет освежить разгоряченное тело. С давних времен известно, что обливания отлично заряжают бодростью и хорошим настроением. Пользу для здоровья такого приспособления сложно переоценить. Контрастное обливание помогает закалить организм и повысить иммунитет.

Для изготовления обливного ведра, как правило, используется древесина камбала, которая отличается особой прочностью и долговечностью.

Обливное ведро для бани может быть установлено как в помещении, так и на улице. Для открытого воздуха рекомендуем купить ведро со специальным покрытием: внутренняя отделка выполняется из полимера, устойчивого к ультрафиолету, а снаружи для защиты подобных обливных устройств используется воск, надежно предохраняющий древесину от осадков и солнечных лучей.

В комплект устройства для сауны входят: подвесное устройство из прочной стали, шнур, бадья и вентиль долива. Большая бадья (29 литров), регулируемая емкость от 5 до 15 литров. Все детали можно в любое время разобрать без помощи инструментов.



Аксессуары



Бадьи для сауны

Изготовлены из лиственницы, камбалы или алюминия. Обработанные соединения сделаны водонепроницаемыми, два обруча из оцинкованной стали. Ручки деревянные или из пеньковой веревки.



Тазы для ног

Объем 16 литров, верхний диаметр 40 см, высота 20 см, 2 удлиненные дощечки (30 см) в качестве ручки.



Высокие тазы для ног

Верхний диаметр 42 см, высота ~ 31 см + 3.5 см ножки, объем 29 литров включая слив, с 25 см переливом из нержавеющей стали или "кликером."



Большие тазы для ног

Такая же надежная конструкция, как и большие купели для сауны, цилиндрической формы, два регулируемых стальных обруча, бесцветное покрытие, внутренняя высота 31 см, внешняя – 49 см. Может быть изготовлен из камбалы или лиственницы.



Подголовник с четырехточечной поддержкой

Наш новый подголовник с четырехточечной поддержкой сделан из красного кедра. Четыре вогнутых диска на специальных "гибких" крепежах установлены на опоре, что создает невероятное удобство для вашей головы.

Также доступны подголовники из пластика/силикона для массажных кабинетов, паровой кабины и солярия.



Настил на пол из термообработанного ясеня.

Настил на пол 60 x 45 см
Настил на пол 100 x 60 см



Ковши для сауны

Ковши из тополя. Прекрасного качества, обработаны и отшлифованы. Прибл. длина 70 см/50 см 40 см (с кожаным ремешком).



Подголовник для сауны

Зачем использовать жесткий подголовник в сауне? Мы представляем на ваш выбор два различных подголовника, которые намного удобнее их жестких аналогов. Мы их называем "гамак для головы". Они сделаны из мягкой древесины со съемной (на липучке) и моющейся тканью.

Подголовник с изогнутыми боковинами, прибл. 45 x 40 x 20 см
Подголовник с прямыми боковинами, прибл. 40 x 33 x 20 см

Бочки для дождевой воды

Сделаны из лиственницы или камбалы. Великолепная обработка, водонепроницаемые, W-образные соединения проклеены, 3-4 регулируемых обруча из оцинкованной стали, крышка из термообработанной фанеры.

Слив на дне соединен с трубой. Прозрачный шланг прикреплен к стене бочки и выполняет следующие функции: забор воды, переливное устройство и индикатор уровня воды.

Бочки снаружи и крышка обработаны УФ-защитным покрытием, внутри покрыты синим или черным защитным покрытием.

Все бочки высотой 100 см. Доступно по запросу: вырез в крышке для сливной трубы (сообщите диаметр), бочка без крышки, без покрытия, различных размеров (см. купели для саун), защита от нагрева/мороза, коллектор для воды (медь, нержавеющая сталь, оцинкованная сталь), встраиваемый в сливную трубу (включая соединение с бочкой).



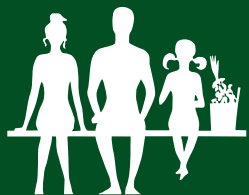
Деревянные горшки для растений из цельного дуба

Конической формы (верхний диаметр больше, чем нижний), с обручами из оцинкованной стали, внутри и снаружи - натуральное дерево (без покрытия).



Садовые пруды из цельного дерева

Размеры как у ванн. Внутри покрыты черным или синим гигиеническим покрытием, снаружи - покрытие, защищающее от УФ. Сделаны из лиственницы или камбалы.



КОНТАКТ ПЛЮС

представитель в России
BLUMENBERG GMBH

www.blumenberg.ru

www.contactplus.ru

info@contactplus.ru

Москва, улица 1812 года, дом 12

+7 499 504 88 48

